

#### **Tagkonstruktion (U-værdi=0,10)**

Overpap PF 5000 SBS  
Underpap PF 3500 SBS  
18 mm vandfastlimet tagkrydsfiner  
38x73 mm lægter pr. 610 mm  
45x120 mm kileskåret tømmer for fald (1:40)  
45x390 mm bjælkespær pr. 1000 mm  
340 mm mineraluld kl. 37  
Dampspærre  
45x95 mm forskalling pr. 600 mm  
45mm mineraluld kl. 37  
25 mm træbeton (lys, fin med fas)

#### **Stern/udhæng**

Hvid fibercement på 22x95 mm forskalling

#### **Vinduer og udv. døre (U-værdi max. 1,4)**

Elementer udført i træ/alu med 2 eller 3-lags energirude  
Sålbænk i skifer

#### **Tung ydervæg (U-værdi=0,16)**

110 mm røde facade teglsten som eksist.  
Studsugerventiler i 1 skifte pr. m  
ø4 mm rustfaste murbindere 8 stk/m<sup>2</sup>  
190 mm mineraluld kl. 32  
110 mm røde teglsten (blank mur)

#### **Tung ydervæg under gulv (U-værdi=0,16)**

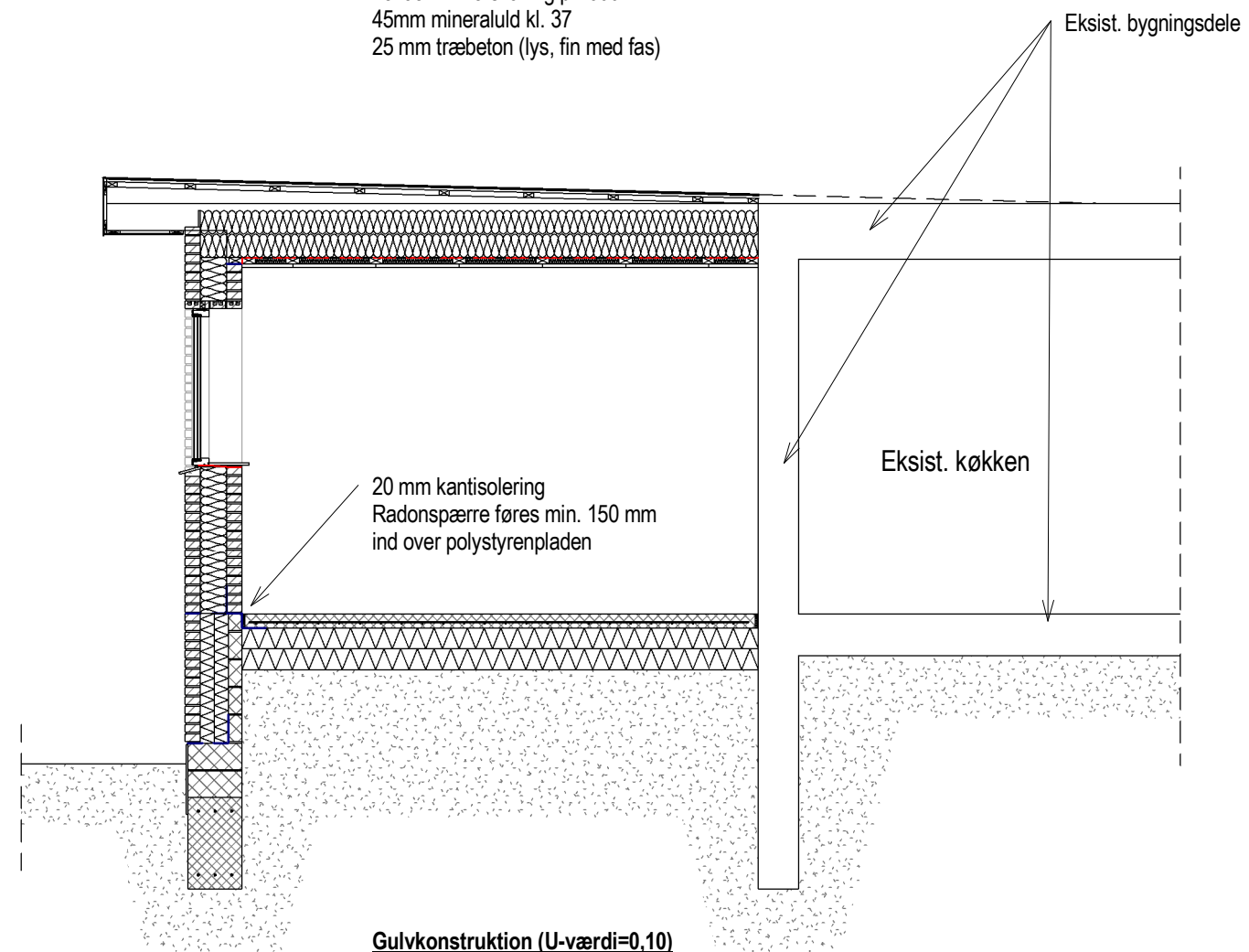
110 mm røde facade teglsten som eksist.  
Studsugerventiler i 1 skifte pr. m  
ø4 mm rustfaste murbindere 8 stk/m<sup>2</sup>  
200 mm polystyren kl. 38  
100 mm lecablokke

#### **Fundament**

PF 2000 murpap føres 200 mm op ad bagmuren,  
2 stk. 390 mm lecablokke  
20 mm kantisolering  
Sokkel puds i C-mørtel på min. alle lecablokke  
390 mm randfundament 20 MPa  
3 stk. Y12 armering i top og bund  
Randfundament føres til bæredygtig bund min.  
900 mm under terræn

#### **Gulvkonstruktion (U-værdi=0,10)**

Gulvbelægning  
100 mm beton 25 MPa 6015 armering  
300 mm polystyren S80 L.38  
Komprimeret og afrettet sandpude



## Snit BB

1 : 50

